

Handleiding Canon chipresetter

Sommige Canon cartridges bevatten een chip welke het inktniveau bijhoudt.

Met deze resetter kunt u de chip resetten zodat de printer de cartridge weer als gevuld ziet. Deze resetter werkt alleen op cartridges voorzien van originele chips (geen SETUP) en niet op compatible cartridges.

Voor cartridges van ons huismerk met een chip is een resetter niet nodig. Deze chip is zo geprogrammeerd dat hij het juiste inktniveau weergeeft.

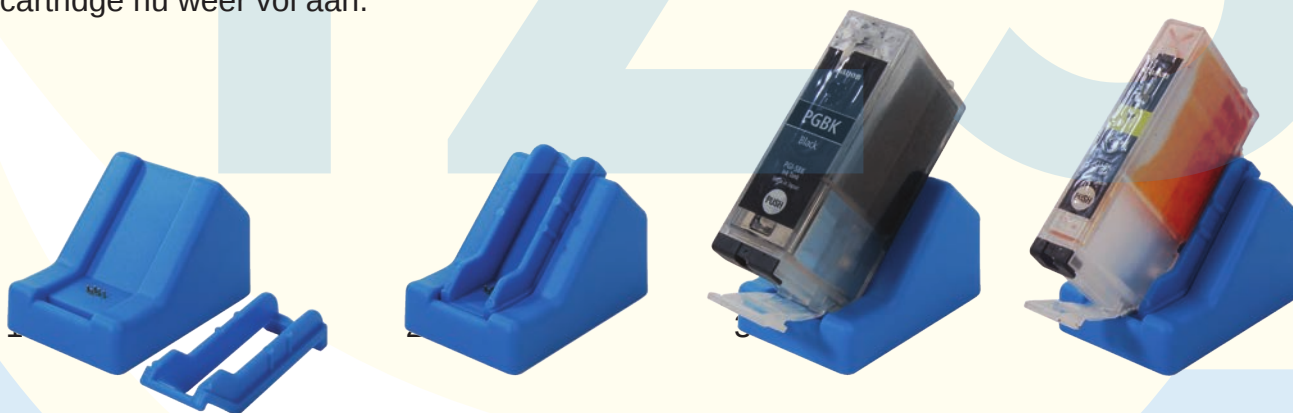
De resetter is geschikt voor de volgende originele cartridges:
PGI-525PGBK, CLI-526BK, CLI-526C, CLI-526M, CLI-526Y en CLI-526GY.

Stap 1: Sluit een usb-kabel aan op de resetter en uw pc.

Stap 2: Schuif de cartridge met de chip naar beneden in de resetter, zodat de chip de contacten aanraakt. Voor de dikkere cartridges (PGI-525PGBK) gebruikt u de resetter zonder adapter (zie afb. 1 en 3). Als u de dunne cartridges (CLI-526BK, C, M, Y, GY) gaat resetten gebruikt u de adapter (zie afb. 2 en 4).

Stap 3: Druk de cartridge naar beneden en zorg ervoor dat deze goed contact maakt. Houdt de cartridge zo een paar seconden vast, tot de chip van de cartridge rood oplicht. Dit is het teken dat de resetter goed contact maakt met de chip. Blijf de cartridge nu vast houden tot het rode lampje opnieuw oplicht en een paar seconden blijft branden. De chip is nu gereset.

Stap 4: Verwijder de cartridge uit de resetter en plaats hem in uw printer, de printer geeft de cartridge nu weer vol aan.



Geen resultaat?

- De pinnetjes van de resetter hebben geen goed contact gemaakt met de chip.
- De cartridge of chip die u probeert te resetten is geen originele.
- De batterij van de resetter is leeg.